

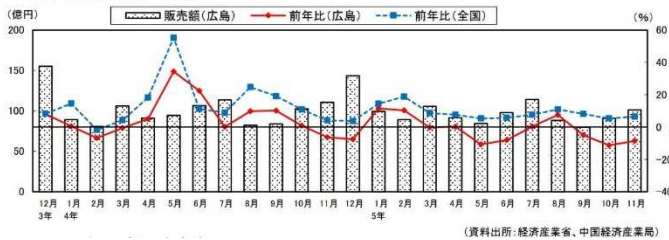
## 穴吹不動産流通株式会社 広島店 市況レポート (3月)

広島県の経済情勢について(財務省 中国財務局 令和6年2月1日公表)

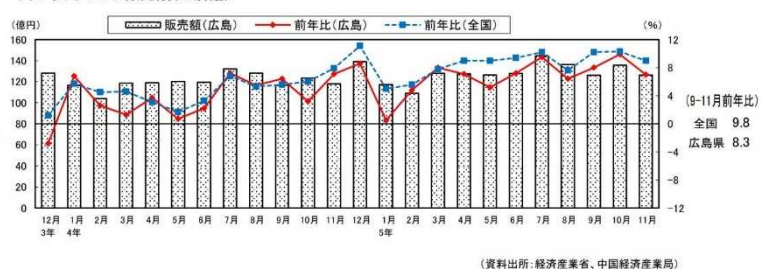
### 「令和6年1月までの個人消費について」

- (1) 百貨店販売は、暖かい日が多く、コートなどの防寒アイテムの売行きが低調で前年を下回っている。
- (2) スーパー販売は、物価高による消費者の節約志向があるものの、外出の増加により、キャリーケースなどの外出関連用品は引き続き好調です。年末年始は、帰省して大人数が集まって飲食する機会が増加し、大型のオードブル・寿司・焼肉用食材などが好調となった。外出関連用品などが好調であり、前年を上回っている。
- (3) 家電大型専門店販売は、気温が下がってきて持ち直してきたものの、例年より気温が高い時期が長く、エアコンなどの暖房器具が低調であった。
- (4) ドラッグストア販売は、インフルエンザの流行などにより、総合感冒薬や咳止めなどがよく売れているほか、新店効果もあり、売上が伸長している。外出機会の増加などにより、メイク用品も引き続き好調です。医薬品などが好調であり、前年を上回っている。
- (5) 乗用車販売(新車登録・届出台数)は、半導体不足の緩和により、完成車メーカーからの供給が増えたことから、納車待ちの状況が解消されつつあり、登録台数が前年を上回っている。普通乗用車が好調であり、前年を上回っている。

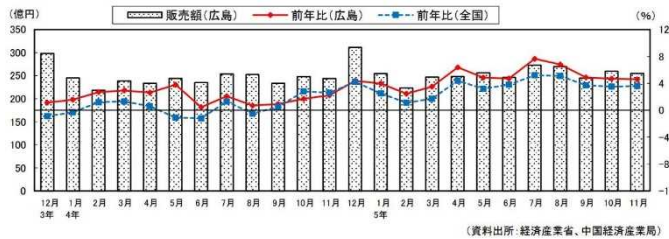
(1) 百貨店販売額(全店舗)



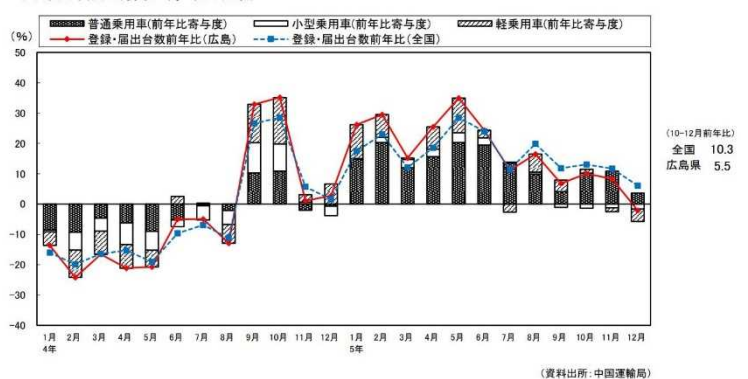
(4) ドラッグストア販売額(全店舗)



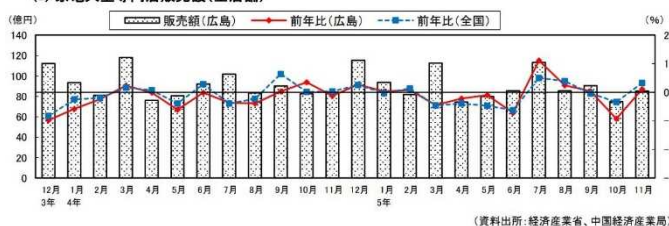
(2) スーパー販売額(全店舗)



(5) 乗用車販売(新車登録・届出台数)

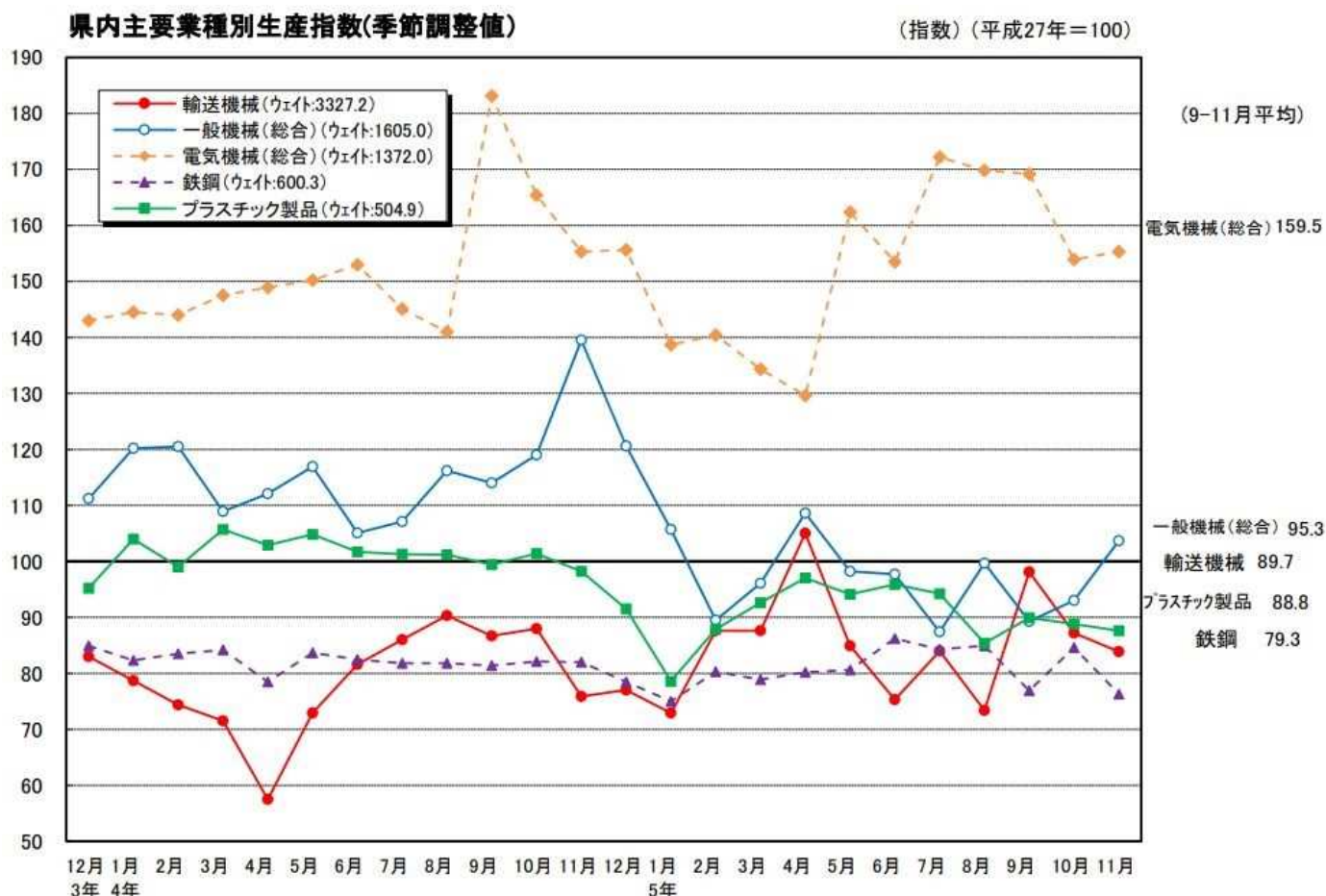


(3) 家電大型専門店販売額(全店舗)



## 「令和6年1月までの生産活動について」

- ・ 輸送機械は、半導体の供給制約が改善する中、海外販売が好調なことから、生産量が増加している。
- ・ 一般機械は、外のEV向け需要が堅調であることから、生産量が増加している。
- ・ 電気機械は、半導体の在庫調整の進展により、高い生産水準が継続する見通しである。
- ・ 輸送機械は、半導体の供給制約が改善する中、海外販売が好調なことから、生産量が増加している。
- ・ 鉄鋼は、自動車向けの需要は堅調なもの、中国の不動産市況の回復遅れなどから、海外向けの生産量が減少している。
- ・ プラスチック製品は、自動車向けの需要は堅調なもの、ノートパソコン向けはリモートワーク特需の在庫消化が続いており、生産量が減少している。

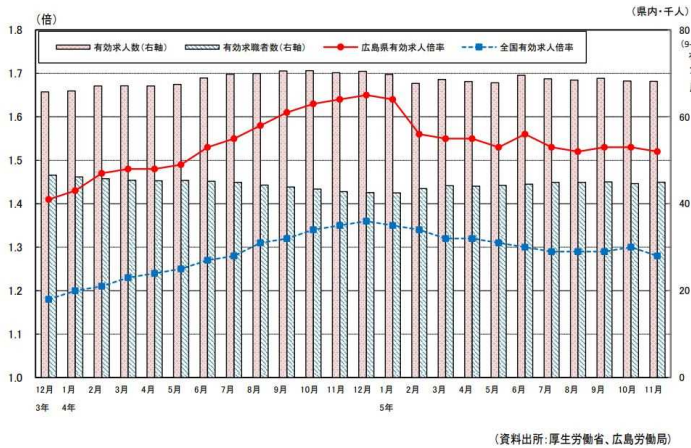


(資料出所: 広島県)

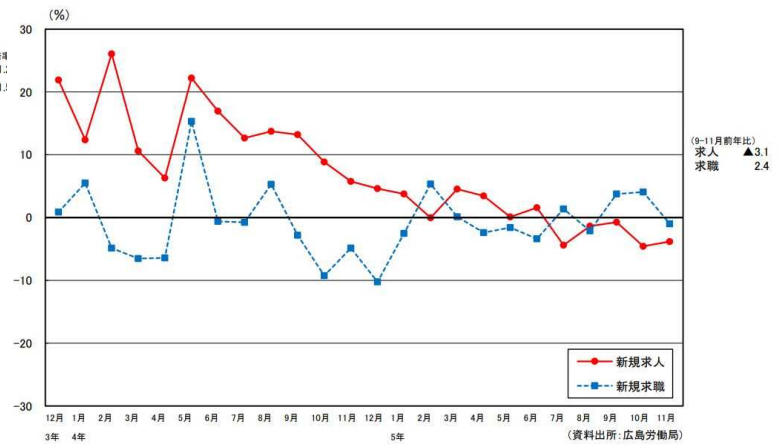
## 「令和6年1月までの雇用情勢について」

- 自動車業界は、生産ラインの増強により派遣社員を採用しているが、優秀な人材は大手に流れるほか、契約単価も上昇しており、人手の確保に苦労している。
- 小売業界は、ハローワーク、求人サイト、ホームページ、チラシなど、求人内容によってさまざまな募集媒体を使い分けているが、人手不足の状況は変わらない。
- 宿泊業界は、人手不足のなかで、働ける日数や時間に制限がある人も積極的に採用している。

(1) 有効求人倍率、有効求人人数・求職者数(学卒を除く、季節調整値)



(2) 県内新規求人・求職者数(学卒を除く、原数値)の前年比



## 「まとめ」

個人消費は、緩やかに回復しつつある。  
 生産活動は、緩やかに持ち直しつつある。  
 雇用情勢は、持ち直している。

先行きについては、雇用・所得環境が改善する下で、各種政策の効果もあって、緩やかな回復が続くことが期待されています。ただし、世界的な金融引締めに伴う影響や中国経済の先行き懸念など、海外景気の下振れが景気を下押しするリスクとなっています。また、物価上昇、中東地域をめぐる情勢、金融資本市場の変動等の影響に十分注意する必要があります。さらに、令和6年能登半島地震の経済に与える影響に十分留意する必要があります。

今後の先行きはまだまだ不透明です。ご自身の資産を守るために、現状の資産価値を把握しておくことは大切な行為です。不動産に関するご質問等がございましたら、是非あなぶき不動産流通にご相談下さい。大切なご所有不動産の有効利用をご提案させていただきます。